



# HUMANA

tulum

STUDIO  
arquitectos

A modern building with a thatched roof and a swimming pool at night, surrounded by lush tropical vegetation. The building features a prominent thatched roof made of natural materials, and the interior lights are visible through the windows. The pool is illuminated from below, and a person is seen swimming in the water. The scene is set in a tropical environment with various plants and trees.

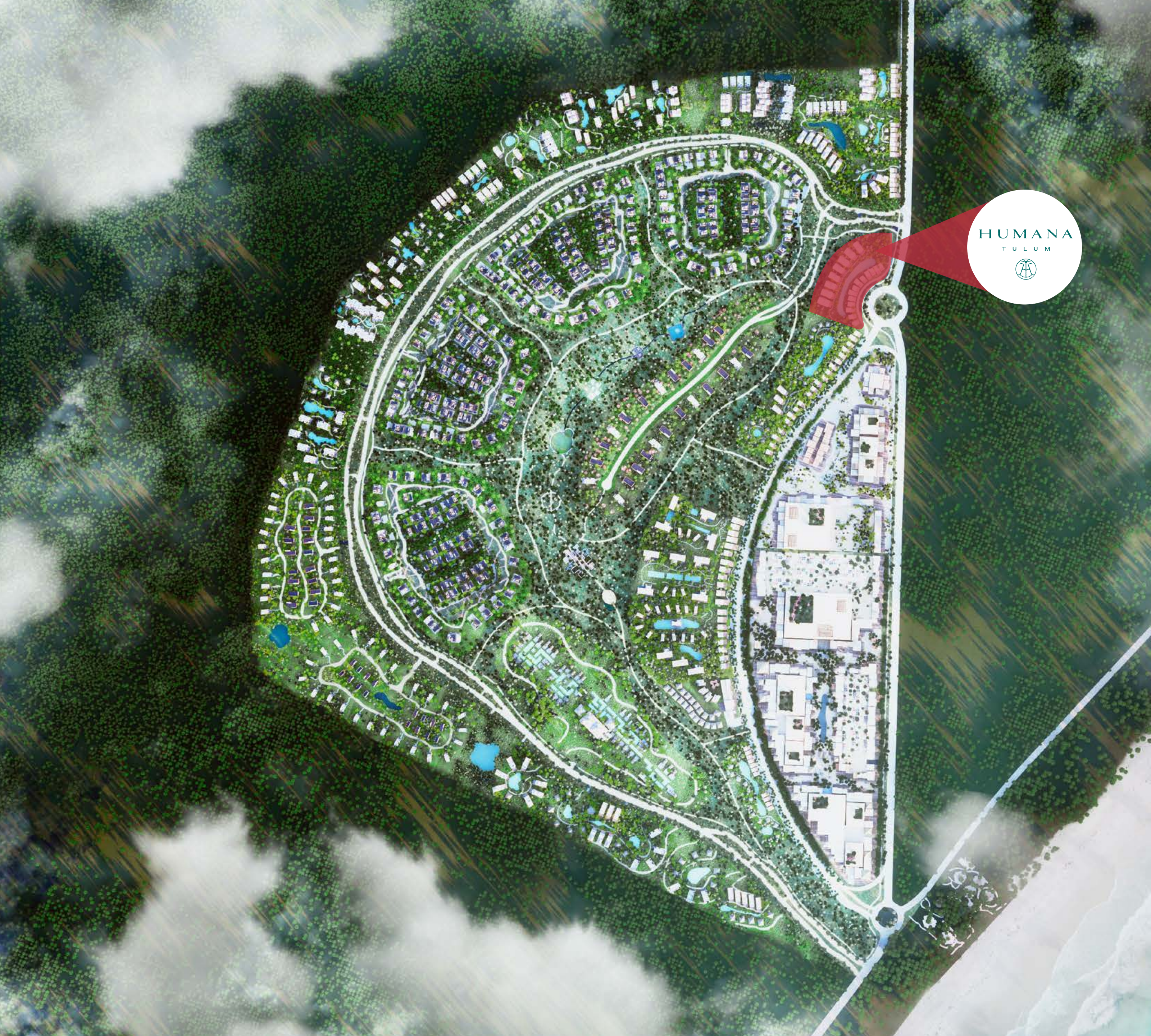
ENTRE LA SELVA Y EL MAR  
DE TULUM



## TULUM

Tulum forma parte del corredor turístico de la Riviera Maya ubicado en el Estado de Quintana Roo. Tiene una posición estratégica en la franja de la selva mediana caducifolia que se forma entre el mar Caribe y la llanura de la Península de Yucatán.

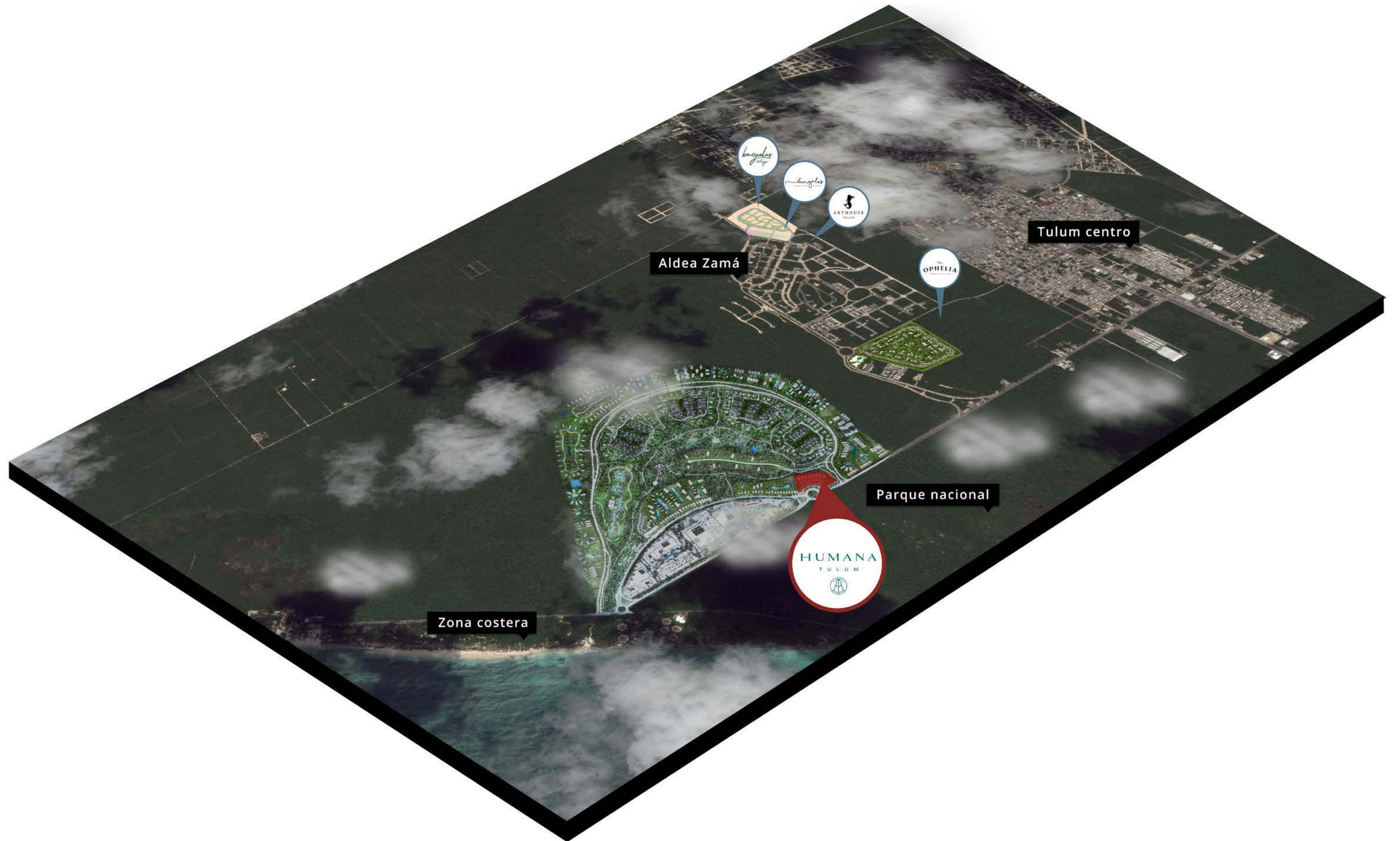
Los asentamientos de la Cultura Maya definieron sus ubicación que responde a una serie de factores naturales, astronómicos y de estrategia que hoy hacen de este destino a nivel Internacional.



## TULUM 101

Este es un proyecto innovador que tiene como objetivo proveer todos los espacios y amenidades para que los residentes vivan en equilibrio con la naturaleza.

Esta comunidad ha sido diseñada con talento de calidad mundial, como uno de los proyectos multipremiado despacho Seijo-Peón.



Aldea Zamá

Tulum centro

Parque nacional

Zona costera

HUMANA  
TULUM





## AMENIDADES EXCLUSIVAS

Contará con amenidades únicas que brindan a los residentes espacios de conexión y convivencia.

De esta manera, **Tulum 101** contará con amenidades como:



PABELLÓN DE COCINA LOCAL



**CINE AL AIRE LIBRE**





**ESPACIO DE EXPOSICIÓN Y PLATAFORMA DE OBSERVACIÓN**



# SPA SUBTERÁNEO



# CENTRO DE ARTE Y CREACIÓN

←←←——DESARROLLADORES——→→→



# KELMAN

Nos especializamos en diseñar productos inmobiliarios que ofrecen las mejores experiencias de vida, y crean excelentes oportunidades de inversión dentro del mercado inmobiliario premium del sureste mexicano. Trabajamos para mantener un ciclo eficiente de inversión, venta y reinversión.



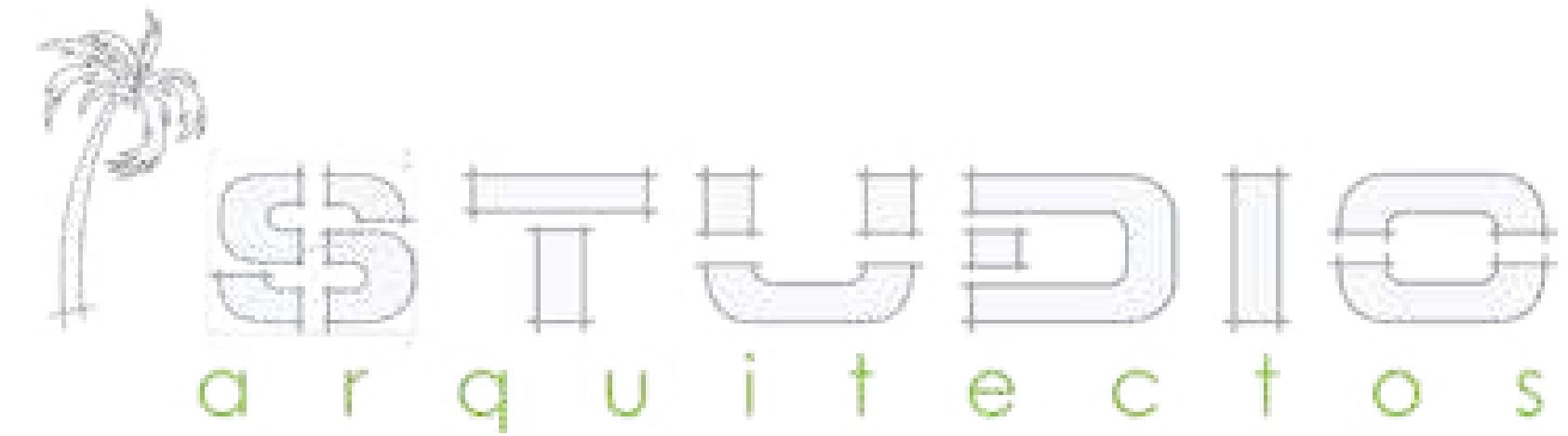
Brindamos a nuestros clientes productos inmobiliarios de la más alta calidad, que responden a los nuevos paradigmas de vida y ofrecen a nuestros clientes la oportunidad de obtener el mejor retorno de inversión.



Opera con base en el en el conocimiento experto de los mercados de gama alta transformando horizontes con un amplia variedad de segmentos inmobiliarios cubiertos por sus desarrollos, mismos que han sido acreedores a diversos premios internacionales y varían desde resorts en islas del Mar Caribe hasta comunidades planeadas de uso mixto y majestuosos campos de golf.

Inmobilia, con la colocación de Certificados de Capital de Desarrollo (CKDs), cimentará en los años próximos no sólo su pipeline de desarrollos, sino que se encuentra a la búsqueda de nuevos proyectos de alto impacto que requieran capitalización.





Se caracteriza por poseer valores que inspiran al equipo a construir un mismo objetivo en común, respiramos un ambiente leal y divertido. Buscan el crecimiento y desarrollo integral en todos los aspectos de cada integrante del equipo.

Un espectro amplio de posibilidades y problemáticas, los procesos se componen en la búsqueda de respuestas y soluciones convertidas en intenciones arquitectónicas para crear la visión de cada proyecto.



←← HUMANA →→



## HUMANA

Humana es un proyecto que retoma la esencia de la aldea, buscando un sembrado de volúmenes aleatorios con la intención de generar recorridos, invitando a descubrir la arquitectura rodeada de selva.

A través de un juego de terrazas, la vegetación trepa a todos los niveles, haciendo que la selva se apropie del conjunto, formando un vínculo entre lo “natural” y lo “construido”. En Humana se utilizan los materiales de la arquitectura local para generar la esencia espacial de “vivir en la selva”.



RESIDENCIAS

RESIDENCIAS

HUMANA  
RESIDENCIAS

89  
DEPARTAMENTOS

4  
NIVELES

75  
ESTACIONAMIENTOS



## AMENIDADES ÁREA NORTE

- Plaza urbana
- Concierge
- Tiendas boutique
- Restaurante
- Spa
- Piscina
- Bar



# HUMANA

Su concepto: El vivir y poder rentar en departamentos que ofrecen espacios de intimidad para vivir y compartir.

Se inspira en un espiral de volúmenes con vistas hacia la selva y en el centro se concentra el restaurante y spa como núcleos dentro del proyecto.



## AMENIDADES ÁREA SUR

En Humana las áreas comunes se comparten tanto en planta baja como en los siguientes niveles. Con la intención de generar convivencia entre los residentes compartiendo espacios recreativos y naturales a diferentes horas del día.



## AMENIDADES

### ● Planta Baja:

- 1- Plaza urbana
- 2- Motor lobby
- 3- Concierge
- 4-1 Piscina de 115 m2 con asoleadero
- 5- 1 Piscina de 100 m2 con asoleadero
- 6- Terraza lounge

### ● Nivel 1:

- 7- Sala lounge de 95 m2
- 8- Open Kitchen con sala de 120 m2



### Nivel 2:

- 9- Terraza de 176 m2
- 10- 1 Piscina de 60 m2
- 3 Salas lounge





ÁREAS COMUNES



ÁREAS COMUNES





TERRAZAS COMUNES



HUMANA



PLANOS DE CONJUNTO

# INDICE POR FAMILIAS

## NIVEL PB

2 RECÁMARAS  
+ LOCK OFF

101-G 102-G 101-H 102-H 103-H  
104-H 101-I 103-I

1 RECÁMARA

102-I

## NIVEL P1

2 RECÁMARAS  
+ LOCK OFF

201-G 202-G 201-H 204-H 202-I  
203-I

1 RECÁMARA

203-G 202-H 201-I

3 RECÁMARAS  
+ LOCK OFF

203-H

## NIVEL P2-PH

1 RECÁMARA

302-G

3 RECÁMARAS  
+ LOCK OFF

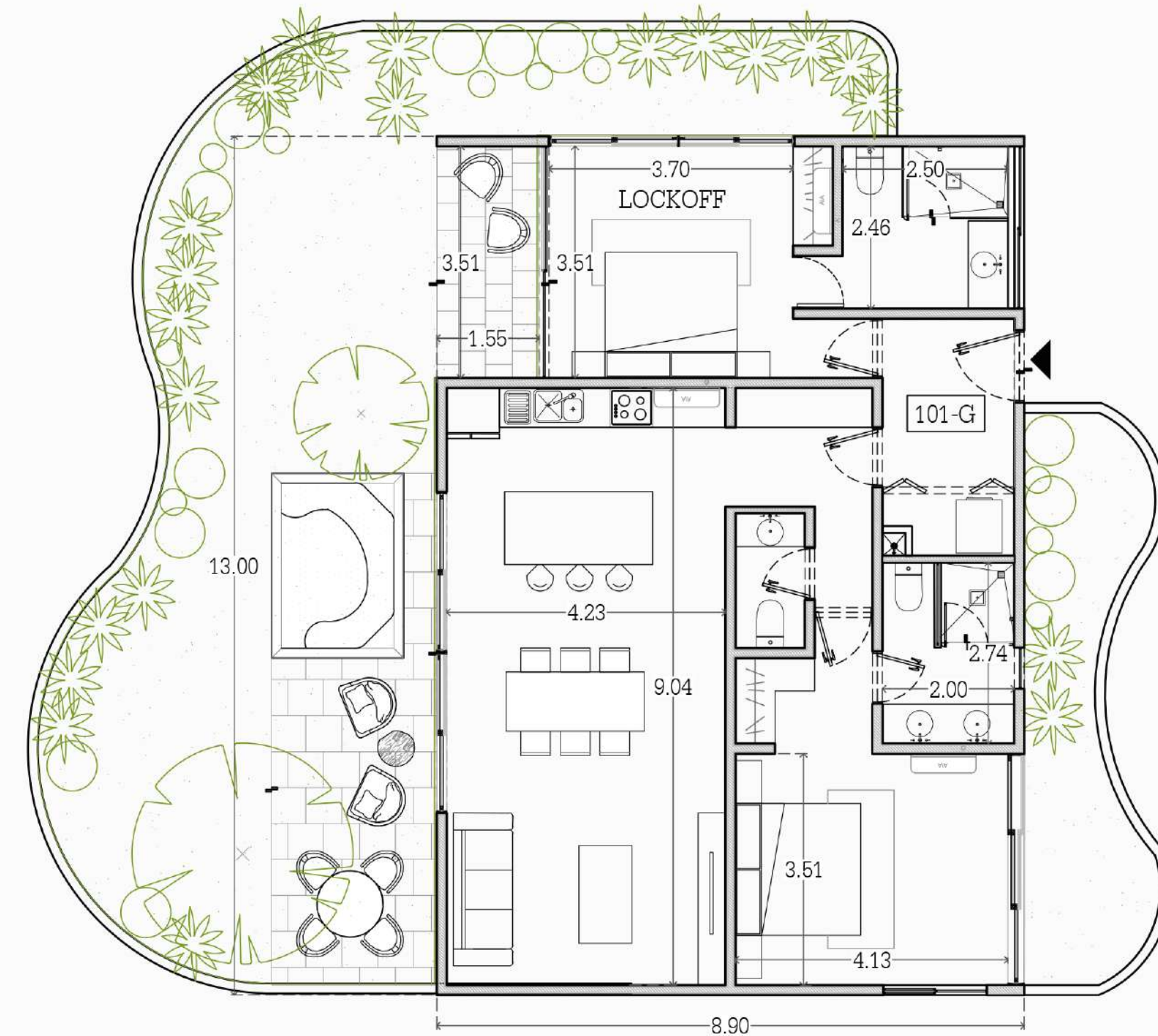
301-G 303-G 301-H 302-H 301-I  
302-I

# 101-G

## Planta baja

2 Recámaras + Lockoff - 2<sup>1/2</sup> Baños - Cocina Comedor-Sala  
Terraza - Jardín - Plunge Pool - Closet servicios

## Ubicación

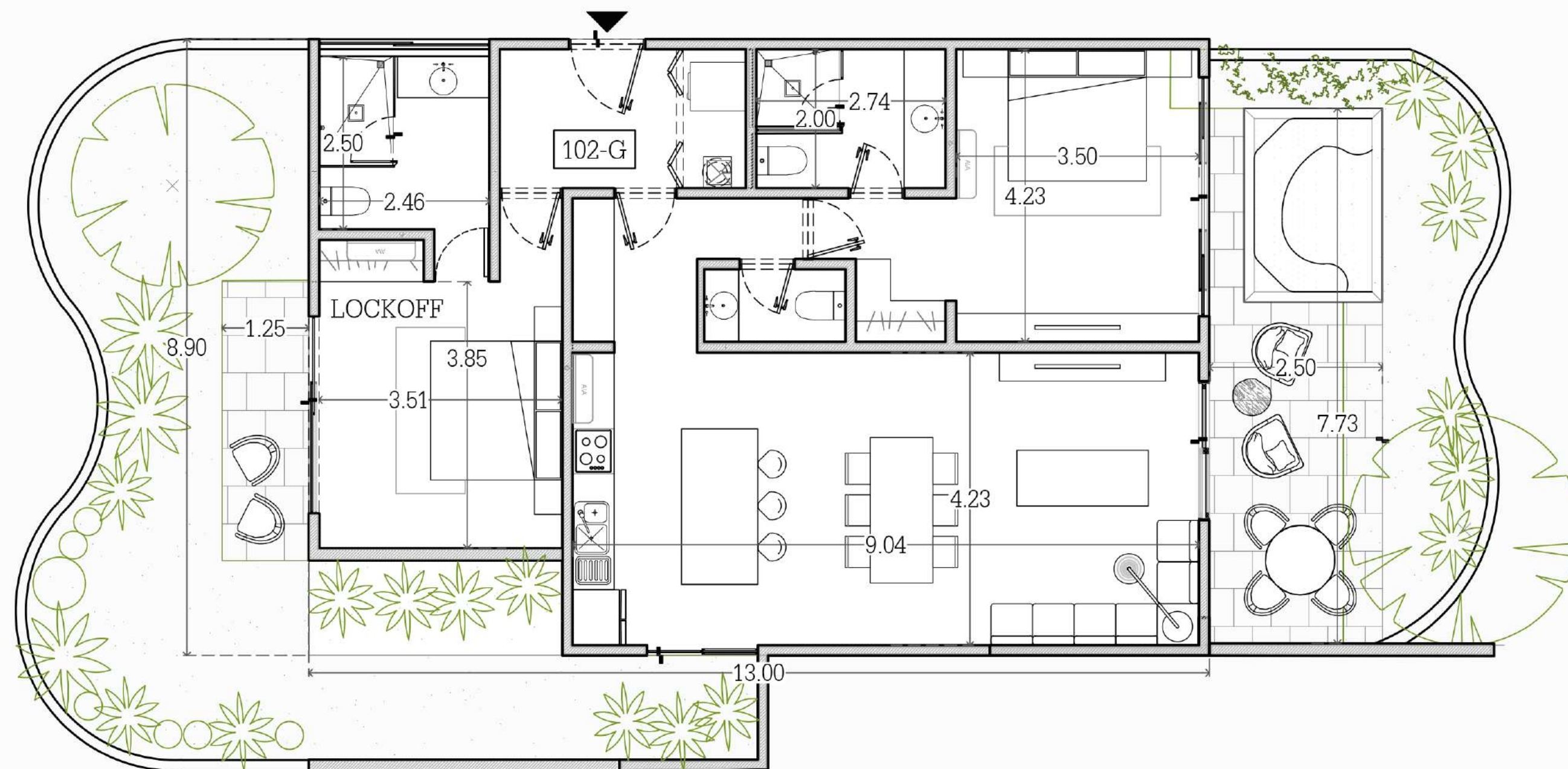


- Área interior: 110.00 m<sup>2</sup>
  - Área terraza: 25.35 m<sup>2</sup>
  - Área exterior: 97.40 m<sup>2</sup>
- TOTAL: 232.75 m<sup>2</sup>**

# 102-G

**Planta baja** 2 Recámaras + Lockoff - 2<sup>1/2</sup> Baños - Cocina Comedor-Sala  
Terraza - Jardín - Plunge Pool - Closet servicios

## Ubicación

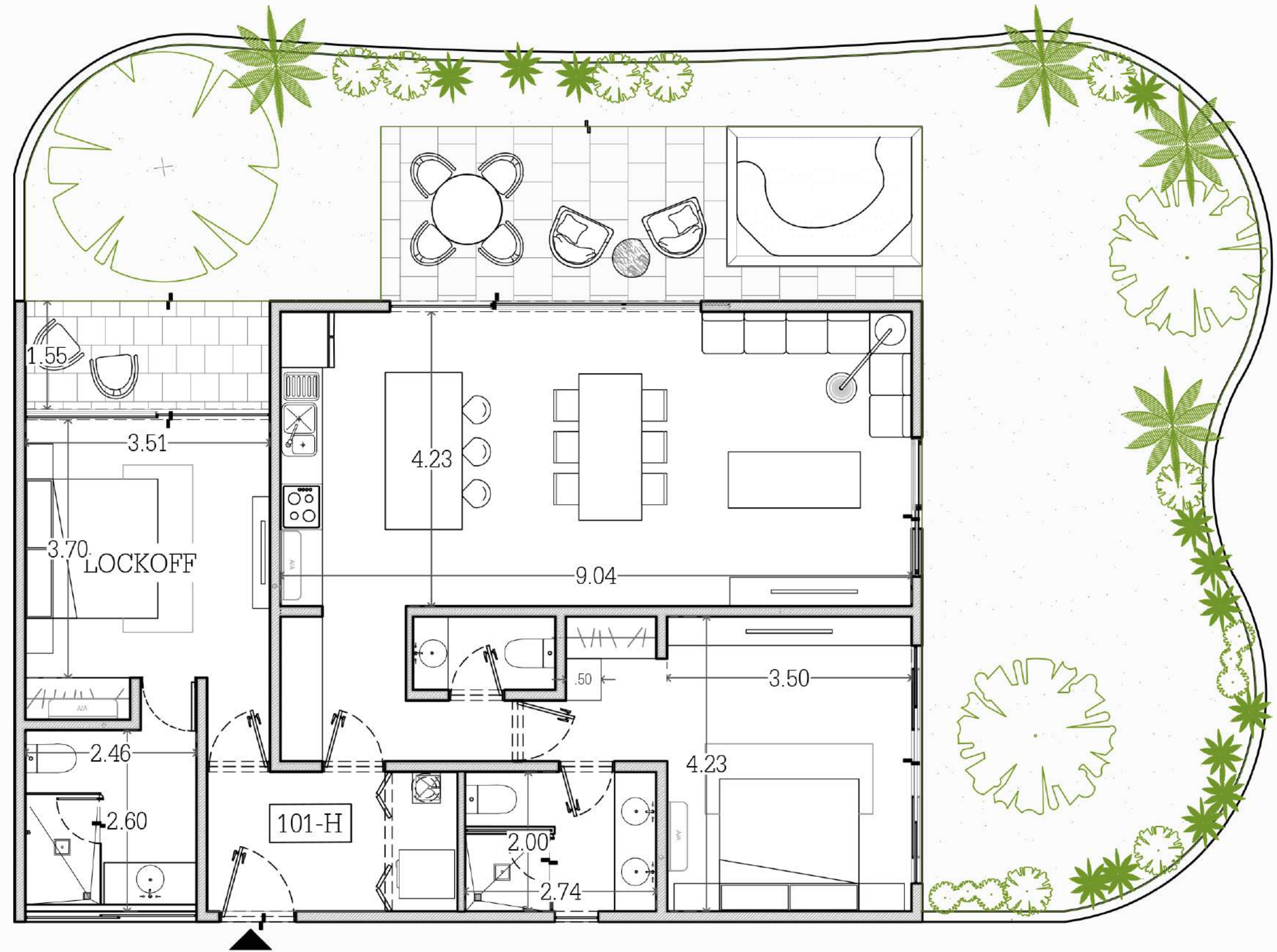


- Área interior: 110.70 m<sup>2</sup>
  - Área terraza: 26.50 m<sup>2</sup>
  - Área exterior: 66.70 m<sup>2</sup>
- TOTAL: 203.90 m<sup>2</sup>**

# 101-H

**Planta baja** 2 Recámaras + Lockoff - 2<sup>1/2</sup> Baños - Cocina Comedor-Sala  
Terraza - Jardín - Plunge Pool - Closet servicios

## Ubicación



- Área interior: 110.00 m<sup>2</sup>
  - Área terraza: 25.00 m<sup>2</sup>
  - Área exterior: 83.45 m<sup>2</sup>
- TOTAL: 218.45 m<sup>2</sup>**



7,714 M2

DE CONSTRUCCIÓN

4

NIVELES

89

DEPARTAMENTOS

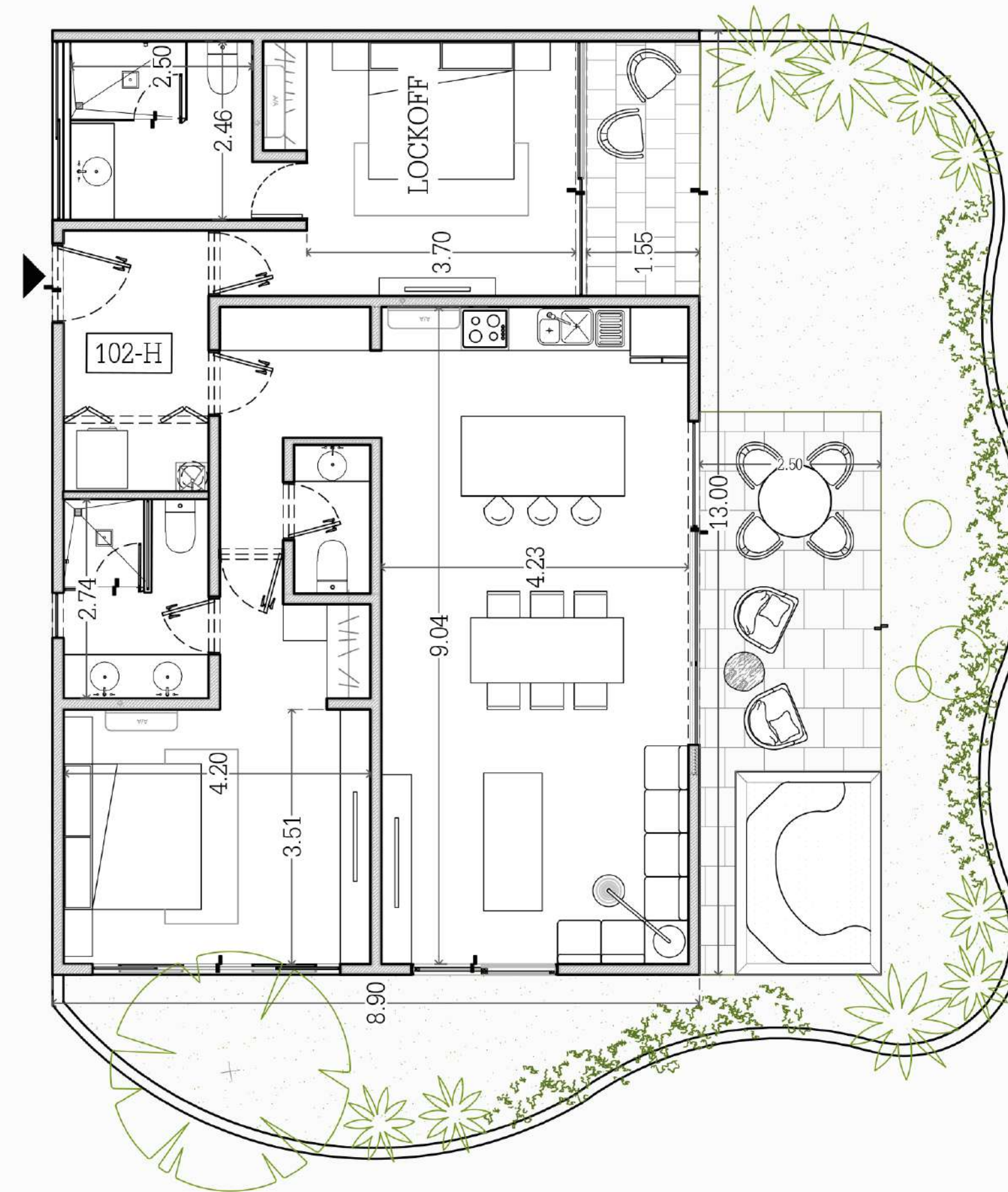
8

MODELOS

# 102-H

**Planta baja** 2 Recámaras + Lockoff - 2<sup>1/2</sup> Baños - Cocina Comedor-Sala  
Terraza - Jardín - Plunge Pool - Closet servicios

## Ubicación



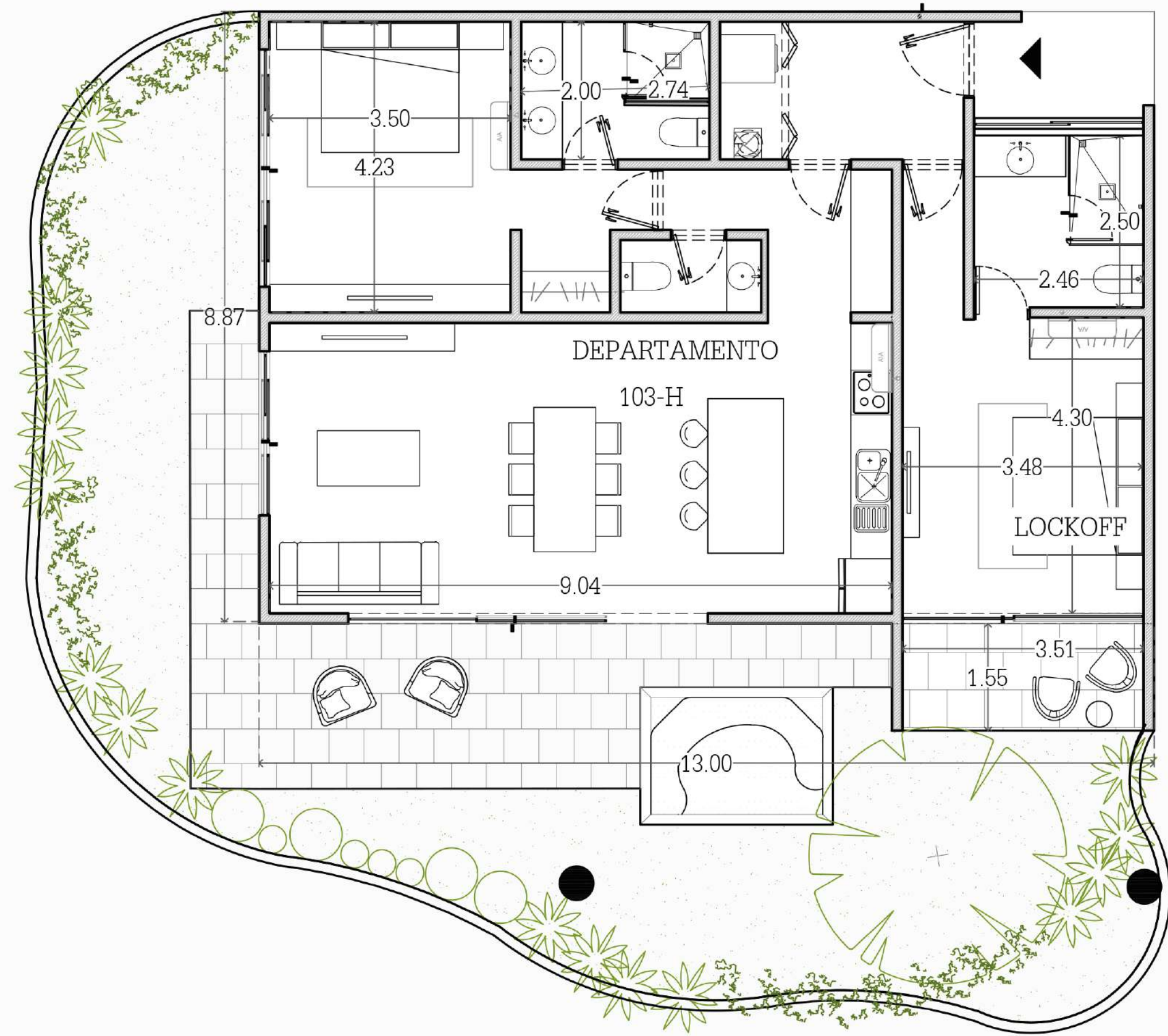
- Área interior: 110.00 m<sup>2</sup>
  - Área terraza: 25.00 m<sup>2</sup>
  - Área exterior: 55.20 m<sup>2</sup>
- TOTAL: 190.20 m<sup>2</sup>**



# 103-H

**Planta baja** 2 Recámaras + Lockoff - 2<sup>1/2</sup> Baños - Cocina Comedor-Sala  
Terraza - Jardín - Plunge Pool - Closet servicios

## Ubicación

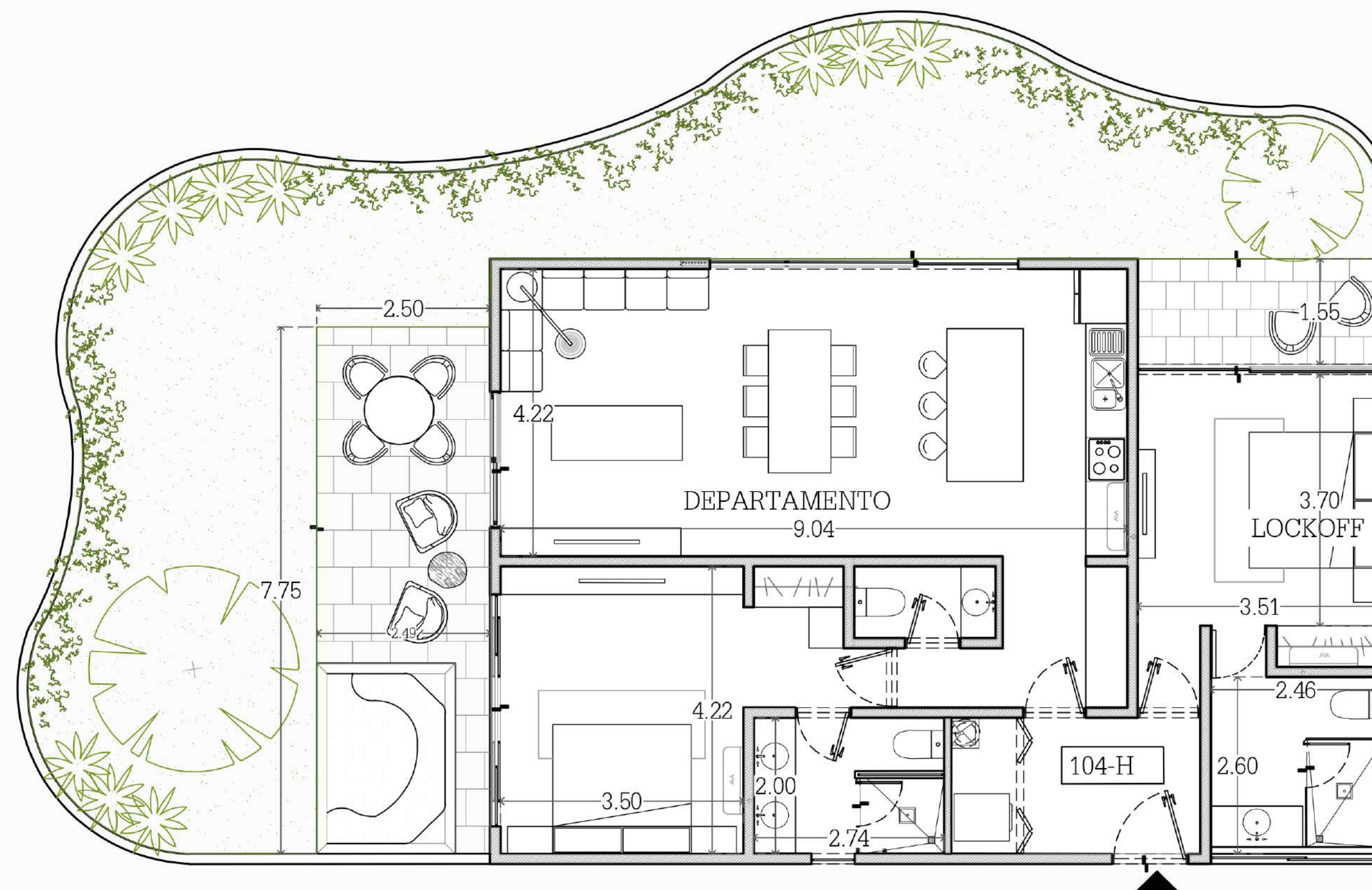


- Área interior: 111.70 m<sup>2</sup>
  - Área terraza: 35.60 m<sup>2</sup>
  - Área exterior: 65.50 m<sup>2</sup>
- TOTAL: 212.80 m<sup>2</sup>**

# 104-H

**Planta baja** 2 Recámaras + Lockoff - 2<sup>1/2</sup> Baños - Cocina Comedor-Sala  
Terraza - Jardín - Plunge Pool - Closet servicios

## Ubicación

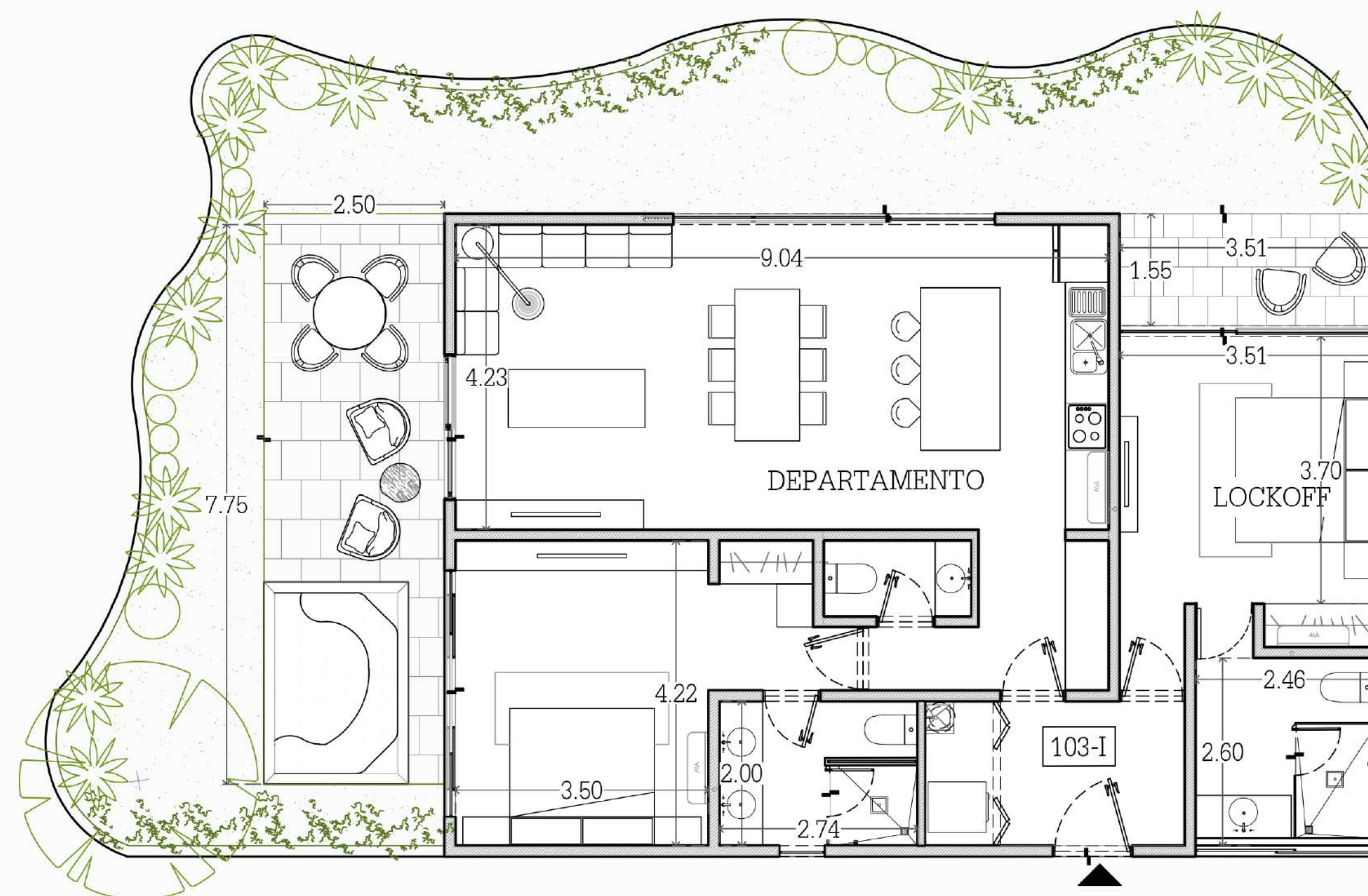


- Área interior: 110.00 m<sup>2</sup>
  - Área terraza: 25.00 m<sup>2</sup>
  - Área exterior: 78.60 m<sup>2</sup>
- TOTAL: 213.60 m<sup>2</sup>**

# 101-I

**Planta baja** 2 Recámaras + Lockoff - 2<sup>1/2</sup> Baños - Cocina Comedor-Sala  
Terraza - Jardín - Plunge Pool - Closet servicios

## Ubicación

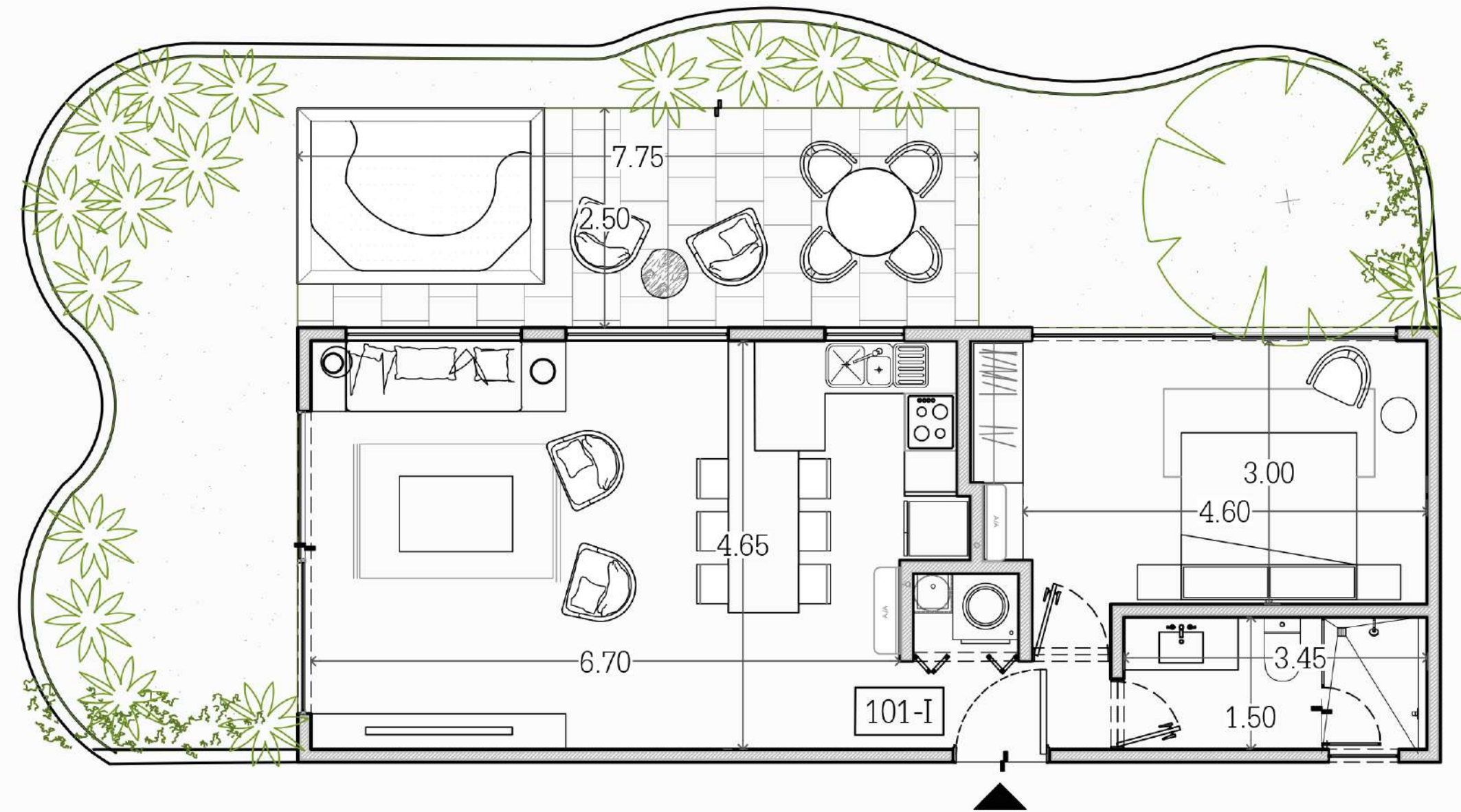


- Área interior: 110.00 m<sup>2</sup>
  - Área terraza: 27.00 m<sup>2</sup>
  - Área exterior: 78.55 m<sup>2</sup>
- TOTAL: 215.55 m<sup>2</sup>**

# 102-I

**Planta baja** 1 Recámara-Baño- Cocina- Comedor-Sala - Terraza- Jardín-Plunge Pool-Closet servicios

## Ubicación

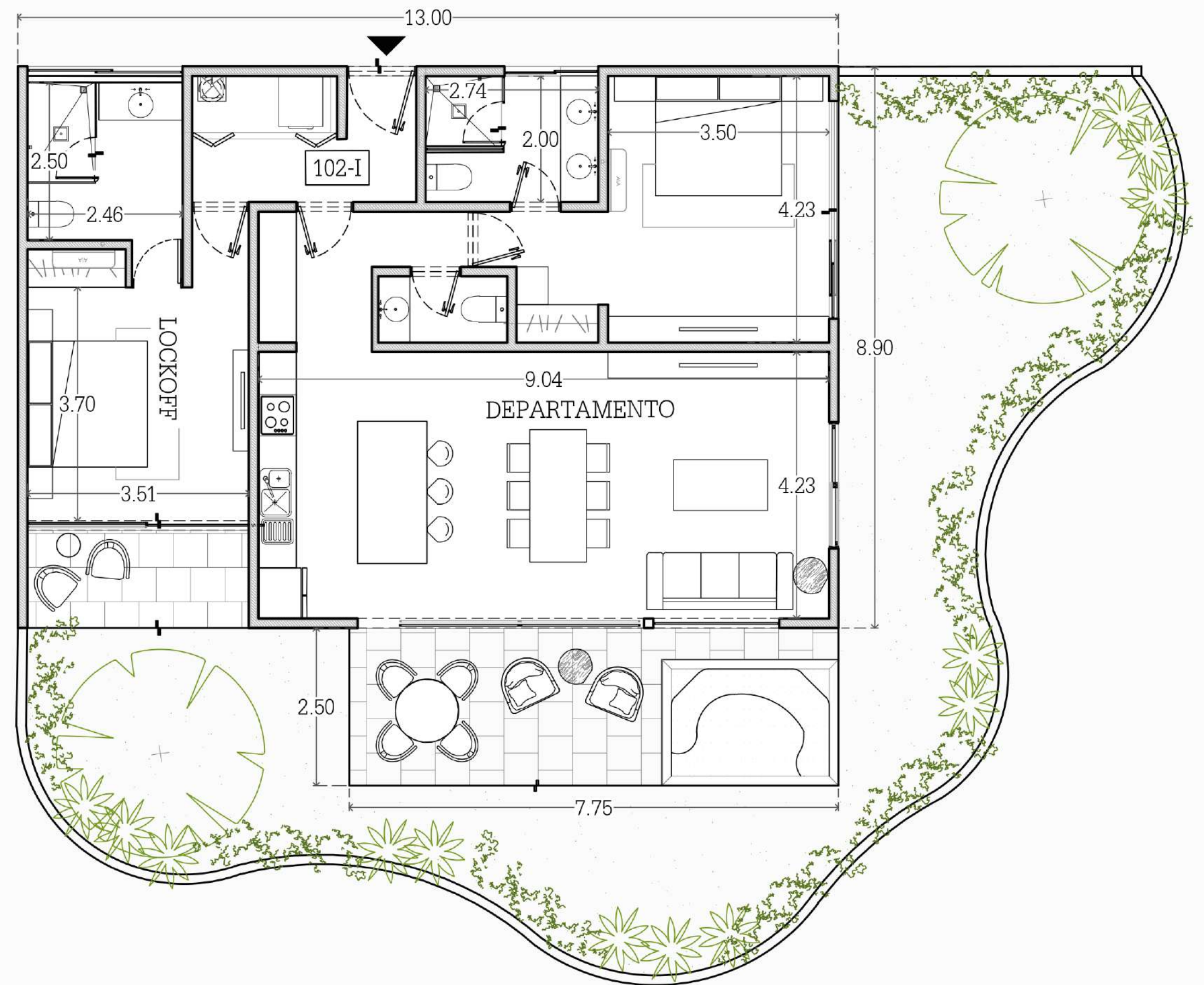


- Área interior: 64.35 m<sup>2</sup>
  - Área terraza: 19.40 m<sup>2</sup>
  - Área exterior: 44.20 m<sup>2</sup>
- TOTAL: 127.95m<sup>2</sup>**

# 103-I

**Planta baja** 2 Recámaras + Lockoff - 2<sup>1/2</sup> Baños - Cocina Comedor-Sala  
Terraza - Jardín - Plunge Pool - Closet servicios

## Ubicación

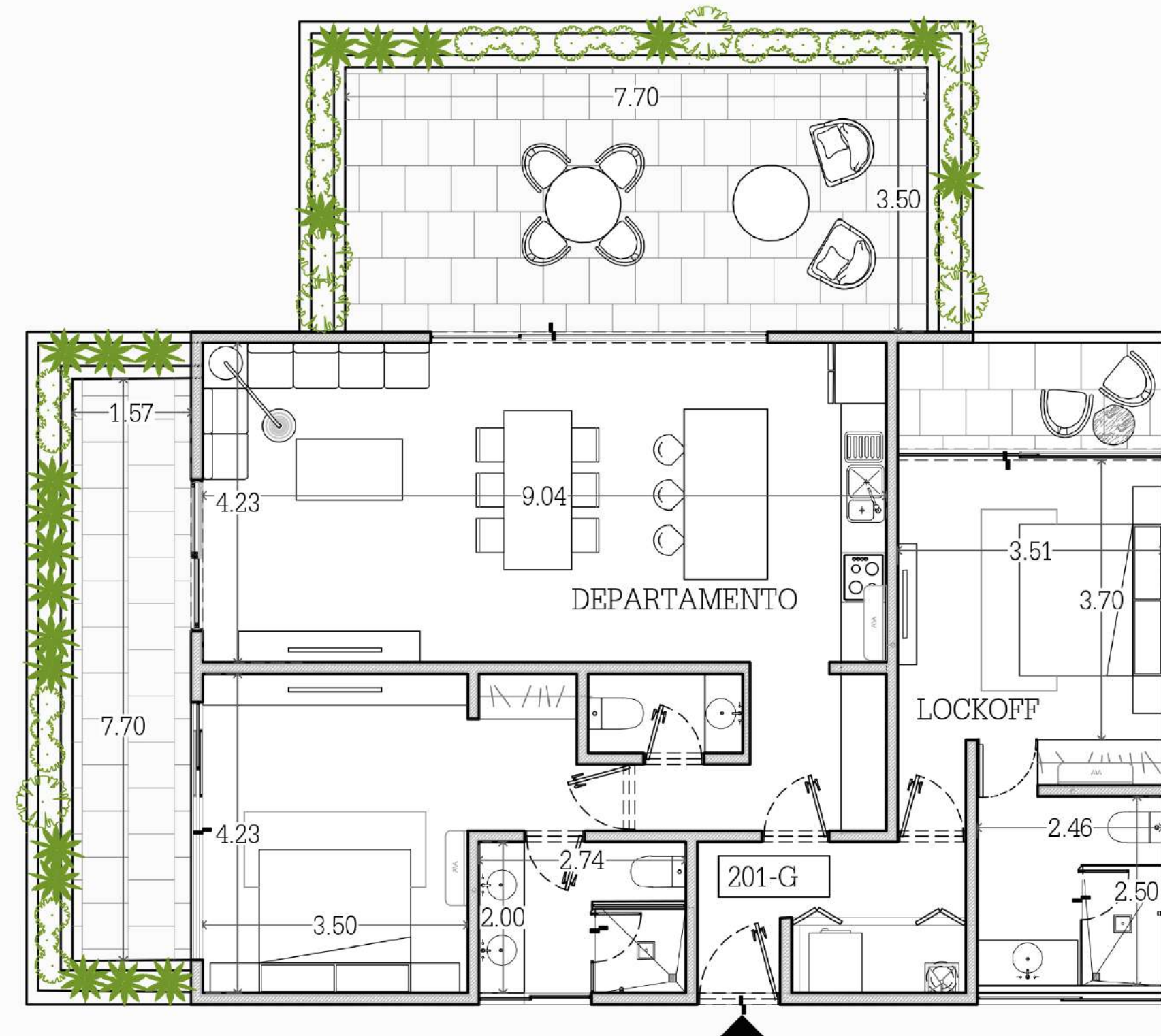


- Área interior: 110.00 m<sup>2</sup>
  - Área terraza: 25.00 m<sup>2</sup>
  - Área exterior: 81.20 m<sup>2</sup>
- TOTAL: 216.20 m<sup>2</sup>**

# 201-G

**Primer Nivel** 2 Recámaras + Lockoff - 2<sup>1/2</sup> Baños - Cocina Comedor-Sala-  
Terraza -Closet servicios

## Ubicación

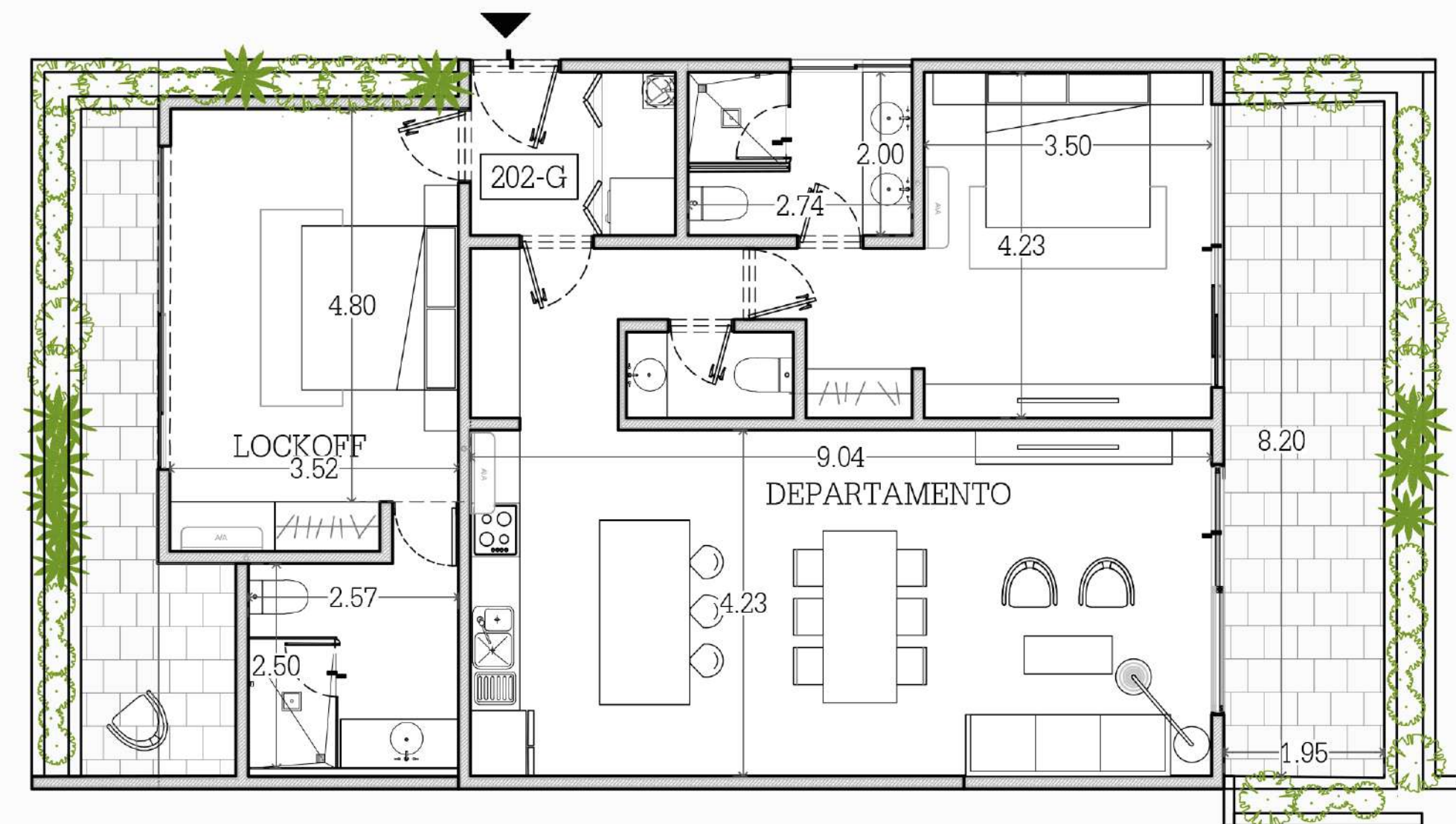


- Área interior: 110.00 m<sup>2</sup>
  - Área terraza: 61.40 m<sup>2</sup>
  - Área exterior: 0.00 m<sup>2</sup>
- TOTAL: 171.40 m<sup>2</sup>**

# 202-G

**Primer Nivel** 2 Recámaras + Lockoff - 2<sup>1/2</sup> Baños - Cocina Comedor-Sala-  
Terraza -Closet servicios

## Ubicación

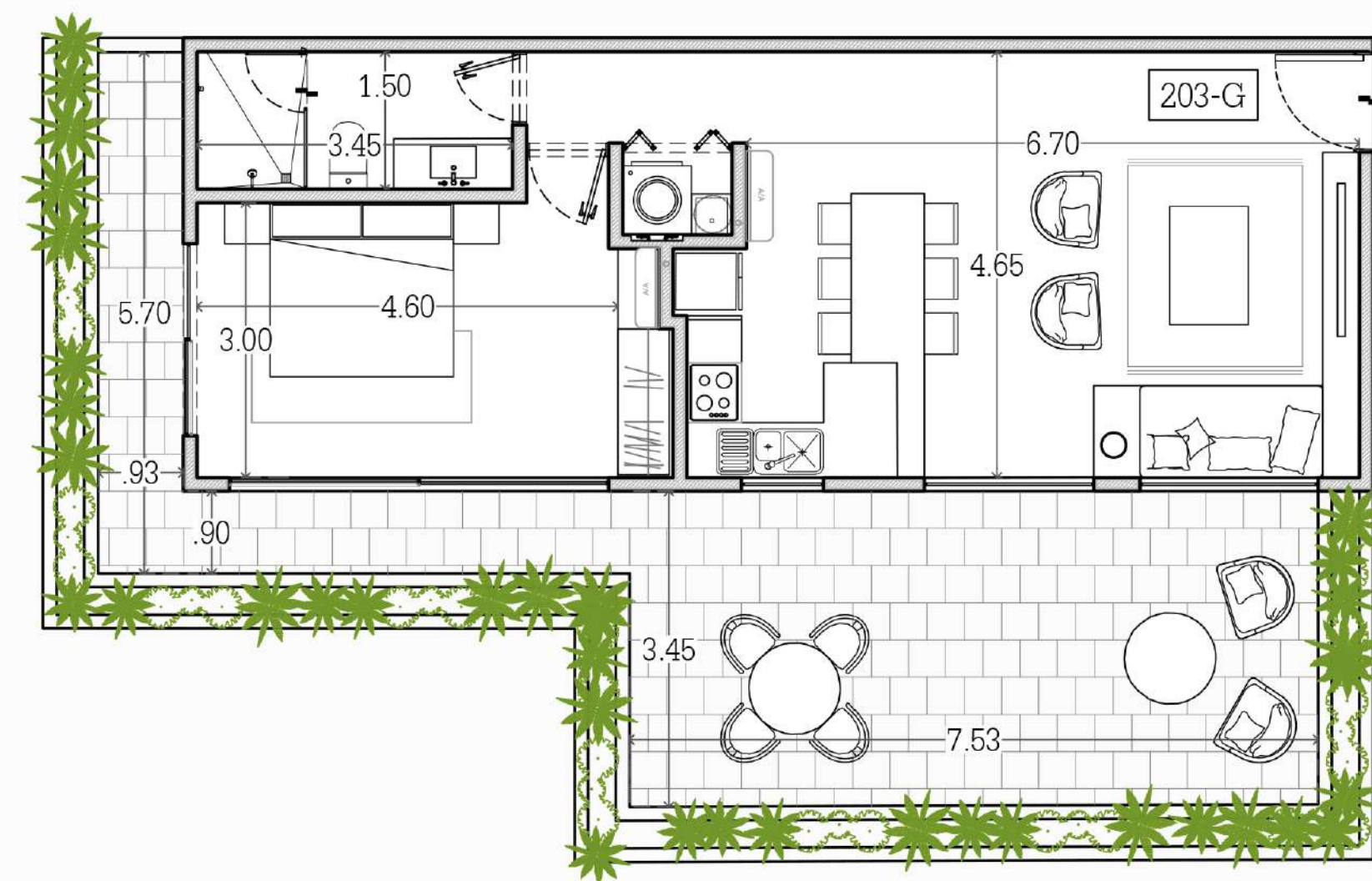


- Área interior: 111.55 m<sup>2</sup>
  - Área terraza: 42.00 m<sup>2</sup>
  - Área exterior: 0.00 m<sup>2</sup>
- TOTAL: 153.55 m<sup>2</sup>**

# 203-G

**Primer Nivel** 1 Recámaras-Baño- Cocina Comedor-Sala - Terraza-Closet servicios

## Ubicación



- Área interior: 64.35 m<sup>2</sup>
  - Área terraza: 51.75 m<sup>2</sup>
  - Área exterior: 0.00 m<sup>2</sup>
- TOTAL: 116.10 m<sup>2</sup>**





JARDÍN TERRAZA



COMEDOR COCINA



LOCK OFF



TERRAZA ROOF TOP



SALA ROOF TOP



RECAMARA ROOF TOP





BAÑO ROOF TOP





RECÁMARA PH



RECÁMARA PH CON PISCINA



PISCINA ROOFTOP



PISCINA



EXTERIOR RESIDENCIAS

←←————— HUMANNA —————→→  
tulum

